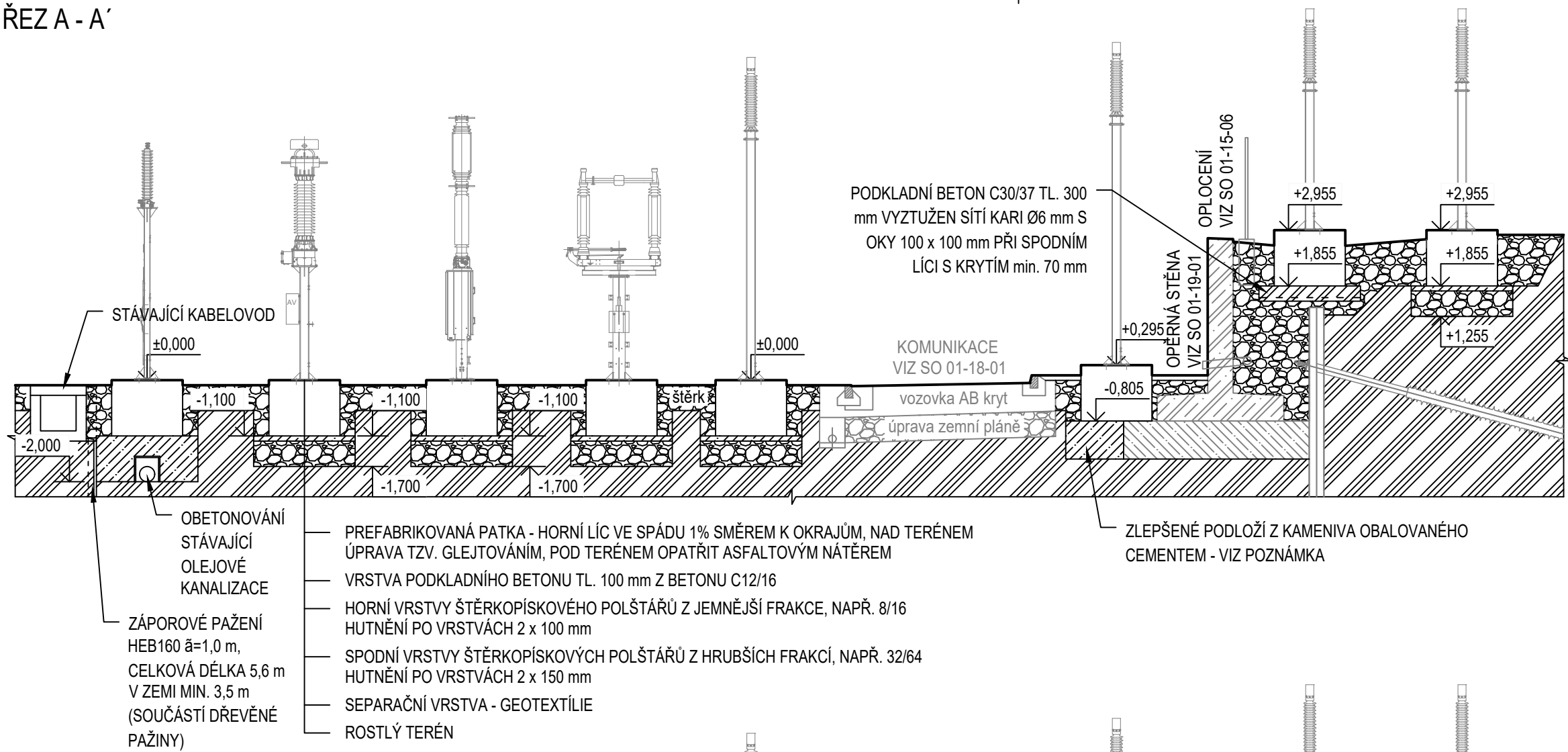
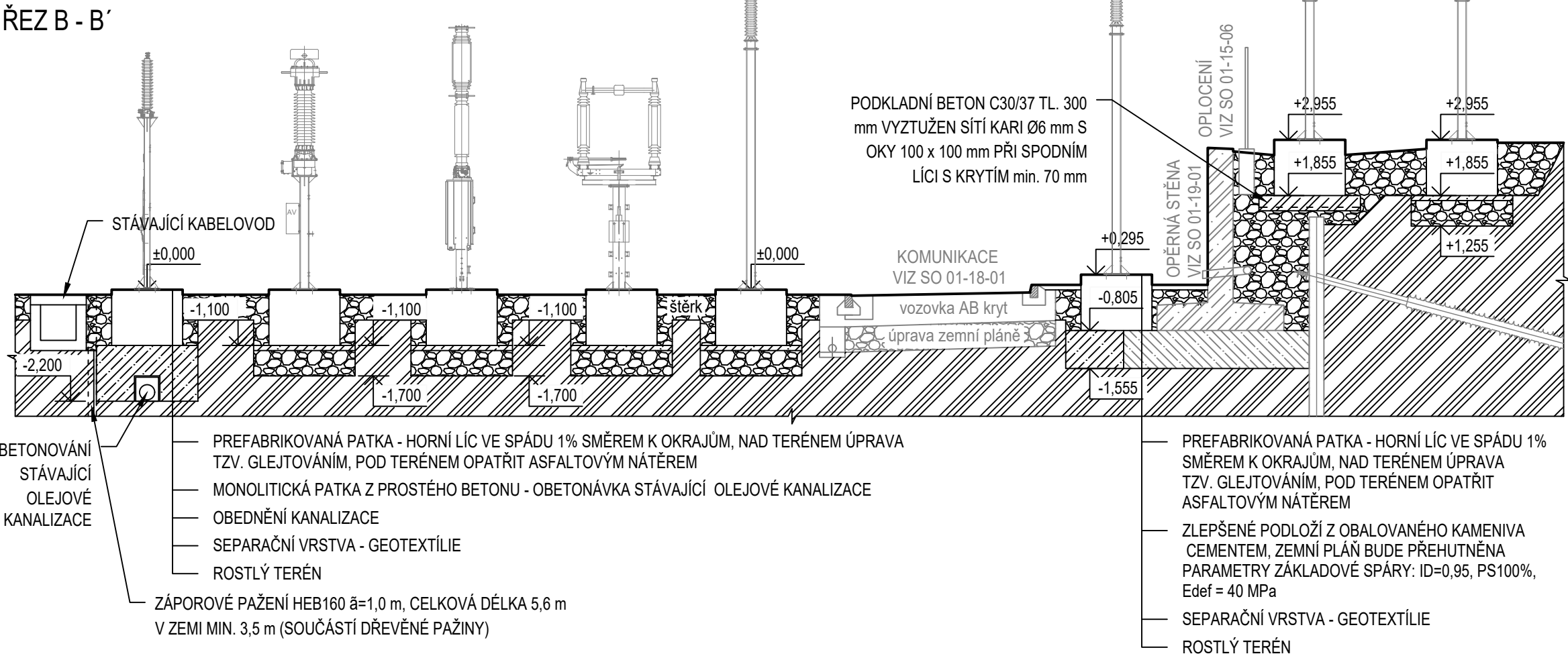


ŘEZ A - A'



ŘEZ B - B'



LEGENDA MATERIÁLŮ:

- PREFABRIKOVANÝ DÍLEC Z ŽELEZOVÉHO BETONU C30/37 - XC4 , VYZTUŽEN SÍTÍ KARI Ø6 mm S
- ZÁKLADOVÉ KONSTRUKCE (MONOLITICKÁ PATKA, OBETONÁVKA KANALIZACE) - BETON C30/37 XC4
- ZÁKLADOVÉ KONSTRUKCE (PODKLADNÍ BETON NA ŠTĚRKOPÍSKOVÝCH POLŠTÁŘÍCH) - BETON C12/16
- HUTNĚNÝ ZÁSYP / OBSYP ZEMINOU
- HUTNĚNÝ ŠTĚRKOPÍSKOVÝ PODSYP SP. VRSTVY HRUBŠÍ FRAKCE, HORNÍ Z JEMNÝCH
- ROSTLÝ TERÉN

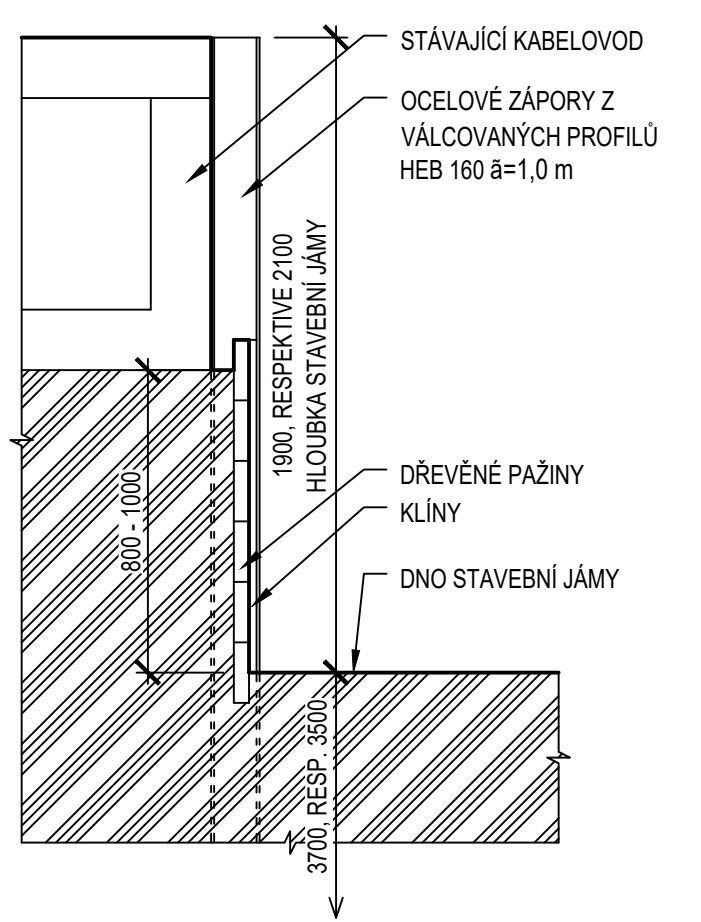
LEGENDA ČAR:

- SOUVISEJÍCÍ TECHNOLOGIE, PROVOZNÍ SOUBORY A STAVEBNÍ OBJEKTY

POZNÁMKA:

KVŮLI NEPŘÍZNIVÉ GEOLOGII BUDOU PATKY V BLÍZKOSTI OPĚRNÉ STĚNY ZALOŽENY NA ZLEPŠENÉM PODLOŽÍ A MOCNOSTI 0,75 M Z OBALOVANÉHO KAMENIVA CEMENTEM. PRO ZHOVENÍ TĚTO VRSTVY BUDE NUTNÉ PROVÉST VÝKOP NA ÚROVĚN 271,965 M N.M. OBNAŽENÁ ZEMINA (ZEMNÍ PLÁŇ) BUDE V TĚTO ÚROVNĚ PŘEHUTNĚNA (PARAMETRY ZÁKLADOVÉ SPÁRY: I_d=0,95, PS100%, EDEF = 40 MPa)

SCHÉMA PAŽENÍ:



±0,000 = 273,520 m. n. m. Bpv

			ČÍSLO SOUPRAVY:
REVIZE Č.	DATUM	ZMĚNA	

		SUDOP BRNO, spol. s r.o. Kounicova 26 611 36 Brno	
OBJEDNAVATEL:	Správa železnic, státní organizace, Dílčeděná 1003/7, 110 00 Praha 1 Stavební správa východ (organizační jednotka)	tel. : +420 972 625 804 E-mail: sudop@sudop-brno.cz	
PROFESNÍ SKUPINA:	31 Pozemní stavby	VEDOUCÍ PROF. SKUPINY Ing. Stanislav Kašpárek	GENERÁLNÍ ŘEDITEL Ing. Kamil Chmela
ODPOVĚDNÝ PROJ. ZAKÁZKY Ing. Jan Zárský	ODPOVĚDNÝ PROJ. PS, SO Ing. Michal Malý	NAVRHL, VYPRACOVAL Ing. Michal Malý	KONTROLOVAL Bc. David Zelený
KRAJ: Jihomoravský/Vysočina		POVĚŘENÝ OÚ: Tišnov – Golčův Jeníkov	
		STUPEŇ: DUSP+PDPS	
		ZAK. ČÍSLO 20047-01-1020	ARCH. ČÍSLO 2020240017
		MĚŘÍTKO	POČET FORMÁTŮ
		DATUM:	10/2020
		ČÁST DOKUM. D.2.2.1	PŘÍLOHA 04

ZVÝŠENÍ TRAKČNÍHO VÝKONU TNS ČEBÍN
SO 01-15-01 TNS Čebín, rozvodna 110 kV - stavební řešení

Řezy základovými konstrukcemi